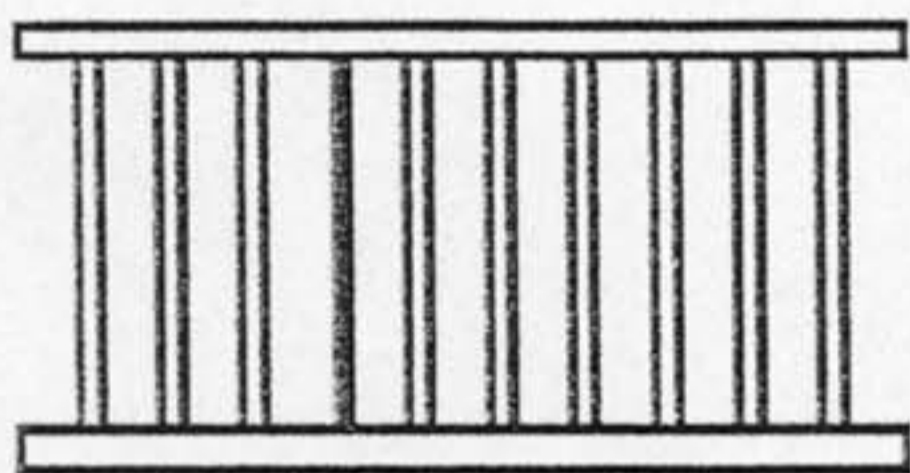


WAŻNE-ZACHOWAĆ DO PÓŹNIEJSZEGO STOSOWANIA-UWAŻNIE PRZECZYTAĆ”

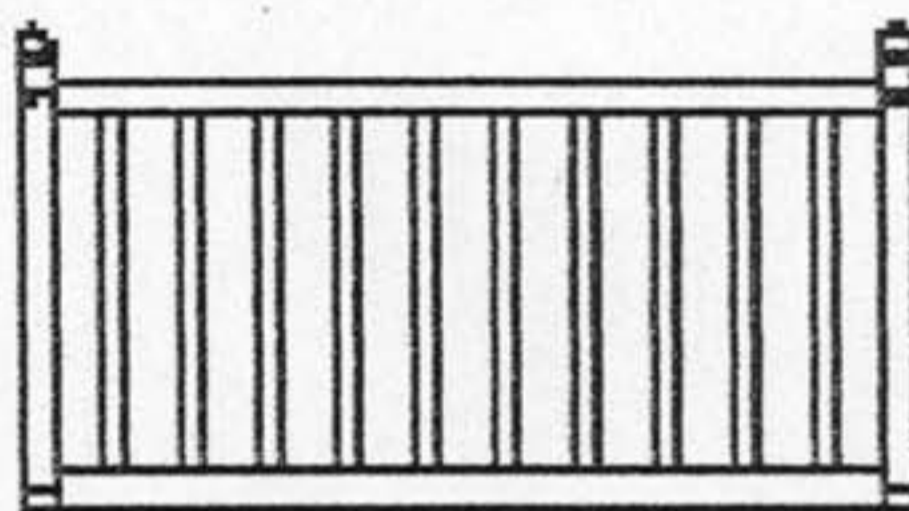
Instrukcja montażu i użytkowania Kojec dziecięcy „Kaśka”

Instrukcja użytkowania:

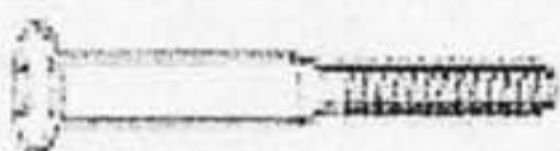
- wszelkie okucia powinny być dobrze dokręcone, tak aby uniemożliwić zahaczenia się ciała lub odzieży dziecka,
- nie stawiać kojca w pobliżu otwartego ognia albo innych silnych źródeł ciepła,
- nie należy pozostawiać w kojcu czegokolwiek co mogłoby umożliwić wspięcie się na górę oraz rzeczy które mogłyby spowodować uduszenie lub zadławienie się dziecka.



Ramka A (2 sztuki) z otworami na nakrętkę wałeczkową



Ramka B (2 sztuki) z otworami na śrubę M6 (tzw. szwedzka)



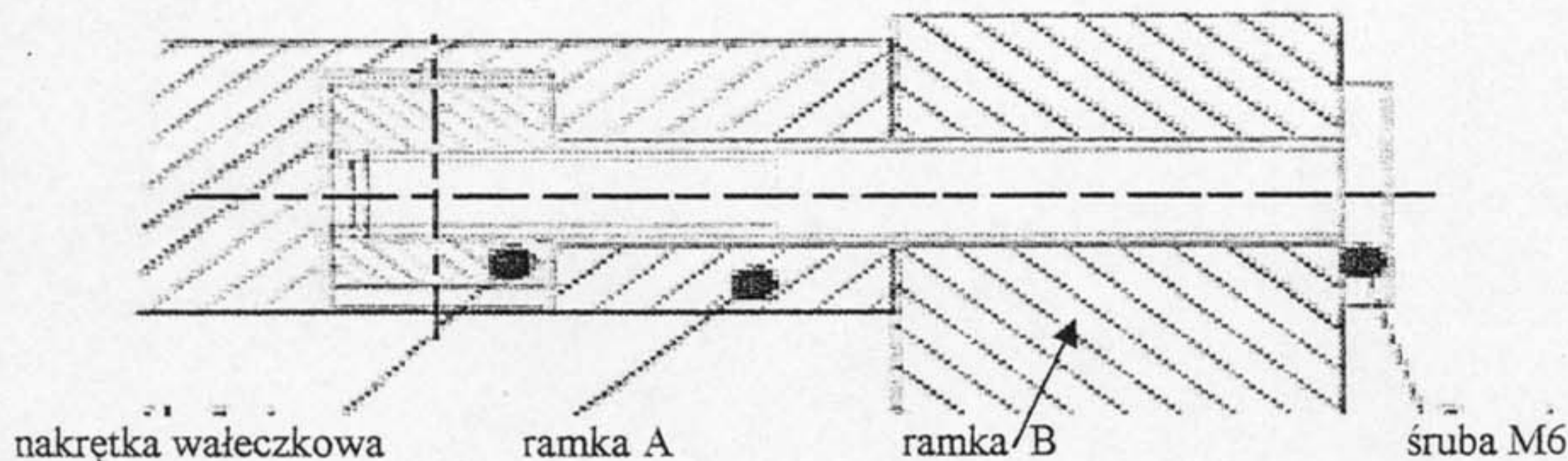
Śruba „szwedzka” M6 szt. 8



nakrętka wałeczkowa szt. 8



kluczyk imbusowy szt. 1



Instrukcja montażu:

- Kojec montuje się przez skręcenie ramki A i ramki B śrubami i nakrętkami wałeczkowymi tak jak pokazano na rysunku powyżej.
- Podczas użytkowania należy zwracać uwagę aby wszystkie śruby były mocno dokręcone.