

INSTRUKCJA MONTAŻU I UŻYTKOWANIA ŁÓŻKA PIĘTROWEGO 'PIOTRUS'
„WAŻNE – ZACILOWAĆ DO PÓŹNIEJSZEGO STOSOWANIA – UWAŻNIE PRZECZYTAĆ”

1. Instrukcja montażu:

Łóżko składa się z następujących części:

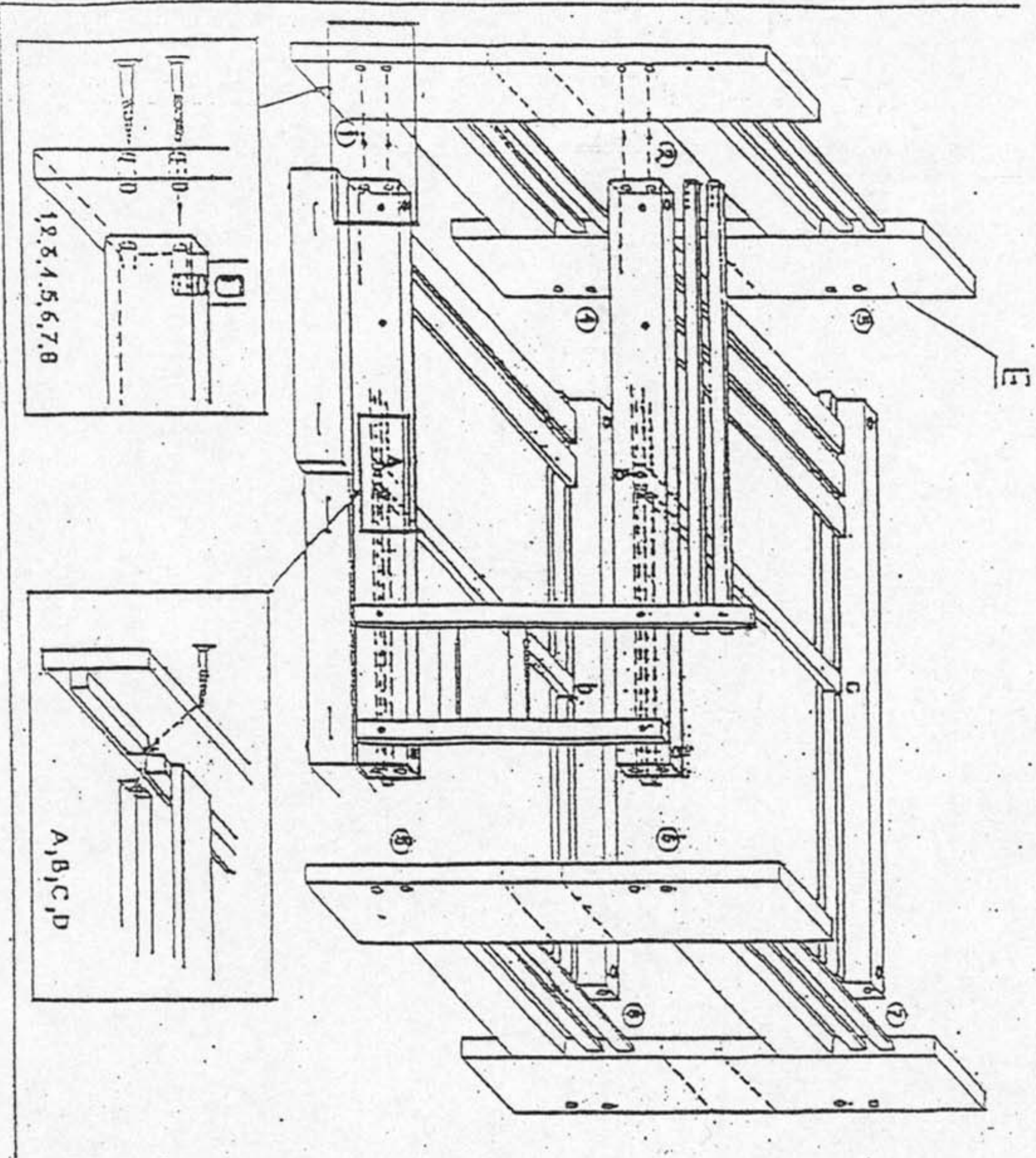
- a/ rama boczna szl. 2, deski noszące leżyska szl. 4, drabinka szl. 1
 - listwy zabezpieczające szl. 2, stelaż leżyska szl. 2
 - b/ śruba meblowa m6 szl. 16, nakrętką walczkowa szl. 10, erikson szl. 6
 - kontlinal szl. 12, klucz imbusowy szl. 1
 - Łóżeczko i jego elementy montujemy i skręcamy
 - a/ śrubami meblowymi m6 i nakrętką walczkową /olwory 1,2,3,4,5,6,7,8, palcz tyśunek/
 - b/ kontlinalami olwory A,B,C,D oraz 1,2,3,4,5,6,7,8 /palcz tyśunek
 - c/ drabinkę mocujemy z prawej lub lewej strony śrubami m6 i nakrętką erikson /palcz tyśunek
 - d/ listwy zabezpieczające montujemy śrubą m6 i nakrętką walczkową oraz śrubą m6 i nakrętką erikson
- Wszystkie elementy składowe ze sobą mocno kluczem imbusowy

2. Instrukcja użytkowania:

- a/ górna płaszczyzna materaca nie powinna wychodzić ponad kreskę [E] oznaczoną na łożku w postaci wstrzelanej zszywki na nodze łożka
- b/ materac ściśle dopasowany do łożka
- c/ ostrzegają się, że istnieje niebezpieczeństwo wypadnięcia małych dzieci poniżej 6 lat z górnego łożka piętrowego
- d/ wielofunkcyjność łożka polega na tym, że przecinając je w zaznaczonych na bokach/nogach/ miejscach otrzymujemy dwa łożka pojedyncze niezależne

WŁAŚCIWY MONTAŻ JEST GWARANCJĄ BEZPIECZEŃSTWA TRWAŁOŚCI I NIEZAWODNOŚCI ŁÓŻKA PIĘTROWEGO

ŻYCZYMY MIŁEGO WYPOCZYNIKU!!!!



Przedsiębiorstwo Wielobranżowe „BAJANEX”
 63-700 Krotoszyn, ul Zduńska 221
 Tel./Fax. 062 722-62-99
 Email. bajanex@bajanex.pl

Nazwa: Łóżeczko dziecięce piętrowe „PIOTRUS”
 Wyroby z drewna: Sosna
 Wykończenie: Farby i lakiery posiadają atest PZH
 Cena umiarkowana
 Świadcstwo: Nr 12/95/MW SWW 1741-133
 Przynależność wyrobów: do lat 6
 Gal. 1 PN 91/F 0600R PN EN 716-1-99